

Besides regular medical charge covered by Japanese Health Insurance, there is extra charge for those who want English consultation, that is not covered by Japanese Health Insurance.

問診票（初診の方）

カルテNo. : \_\_\_\_\_

ふりがな \_\_\_\_\_

昭・平・令 \_\_\_\_\_

お名前 \_\_\_\_\_ 男・女 \_\_\_\_\_

生年月日 \_\_\_\_\_ 年 \_\_\_\_\_ 月 \_\_\_\_\_ 日生( )歳

ご住所 〒 \_\_\_\_\_

お電話 ( ) \_\_\_\_\_

携帯 ( ) \_\_\_\_\_

ご職業 \_\_\_\_\_

1. 本日の症状について

① どのような症状ですか

② いつ頃からそうになりましたか

③ 以前にも同じようなことがありましたか

( )ある ( )ない

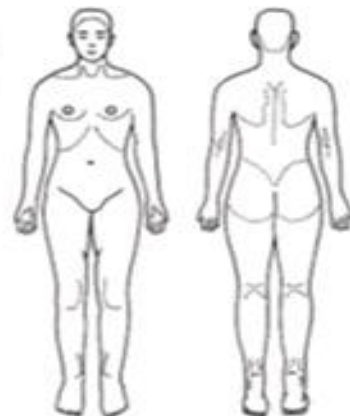
④ 今までどうしていましたか

( )何もしていない

( )売薬を使っていた(薬の名前: \_\_\_\_\_)

( )他院にかかっていた(処方された薬: \_\_\_\_\_)  
現在も使用している →はい( ) いいえ( )

⑤ 場所はどこですか  
(○をつけて下さい)



2. 今までにかかったことのある病気、現在治療中の病気はありますか

( )ない

( )糖尿病 ( )心臓病 ( )腎臓病 ( )肝臓病 ( )高血圧

( )胃十二指腸潰瘍 ( )緑内障 ( )前立腺肥大

その他( )

3. 現在飲んでいる薬はありますか ※お薬手帳、説明書をお持ちの方はお見せください

( )ない

( )ある →薬の名前( )

4. 今までに薬や注射で具合が悪くなったことや、かぶれたことはありますか

( )ない

( )ある→薬の名前( )

5. 女性の方のみお答えください

現在妊娠の可能性がありますか

( )ない ( )ある もしくは ( )妊娠中 カ月 ( )授乳中

6. 一緒に住んでいる方は何人ですか (あなた以外で 人)

7. 特にお聞きになりたいことがあれば記入してください( )

当院受診のきっかけを教えてください(いくつでも)

ホームページ 当院の看板 webのロコミ ( 家族知人他院 \_\_\_\_\_ )からのご紹介

web検索 通りがかり チラシ・パンフレットを見て その他( )